



TECHNISCHE DATEN

Laminatboden Comfort 32

Dielenformat	1380 x 193 x 8 mm
Verpackung	8 Dielen pro Paket = 2,131 m ²
Aufbau	Deckschicht Dreidimensional vernetztes Melaminharz mit Korund Dekor Dreidimensional vernetztes Melaminharz Mittellage Hochverdichtete Holzfaserplatte (HDF) Gegenzug Dreidimensional vernetztes Melaminharz
Verlegung	Mechanisches Verriegelungssystem neues innovatives Clic-System, 50% Zeitersparnis, schwimmend verlegt nach der Verlegeanweisung
Klassifizierung	ISO 10874 Klasse 23: Wohnen: starke Beanspruchung Klasse 32: Gewerblich: mittlere Beanspruchung EN 14041 CE-Kennzeichnung
Brandverhalten	EN 13501 C fl-s1 (schwerentflammbar ~ B1)
Emissionsverhalten	E1 garantiert unter 0,05 ppm
Gleitverhalten	technische Klasse DS
Fußbodenheizung	Wärmedurchlasswiderstand nach DIN EN 12667 R=0,063 [(m ² *K)/W]



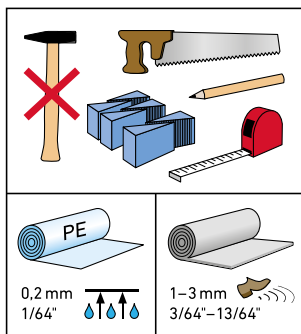
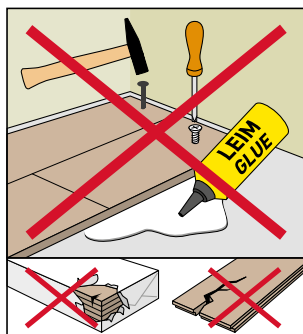
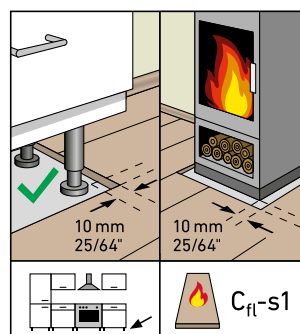
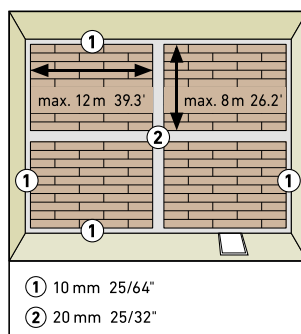
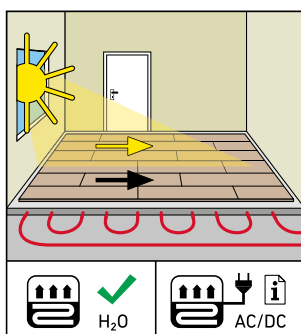
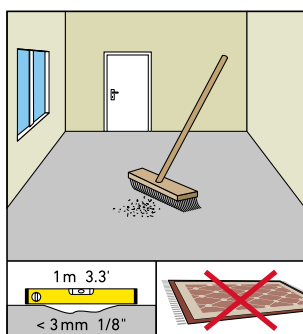
MERKMAL	ANFORDERUNG	TESTMETHODE
Probennahme		EN 13329
Dicke	8 oder 8+1 mm	EN 13329
Beanspruchungsklasse	21 - 32	EN 13329
Beständigkeit gegen Abrieb	AC4	EN 13329
Beständigkeit gegen Stoßbeanspruchung	kleine Kugel ≥ 35 mm; große Kugel ≥ 750 mm	EN 17368d, Anhang H
Dickenquellung	< 18%	ISO 24336
Fleckenunempfindlichkeit	Grad 5 (Gruppe 1 bis 2); Grad 4 (Gruppe 3)	EN 438
Querzugfestigkeit	> 1,2 N/mm ²	EN 319
Abhebefestigkeit	> 1,5 N/mm ²	EN 311
Auszugsfestigkeit	FI 0,2 ≥ 1 kN/m; Fs 0,2 ≥ 2 kN/m	ISO 24334
Breite der Deckschicht	± 0,1 mm	EN 13329
Länge der Deckschicht	± 0,3 mm	EN 13329
Rechtwinkligkeit	max 0,2 mm	EN 13329
Kantengeradheit	< 0,3 mm/m	EN 13329
Höhenunterschiede	max 0,15 mm	EN 13329
Fugenöffnungen	max 0,2 mm	EN 13329
Formaldehyd	< 0.05 ppm	EN 717-1



VERLEGEANLEITUNG

Laminatboden Comfort 32

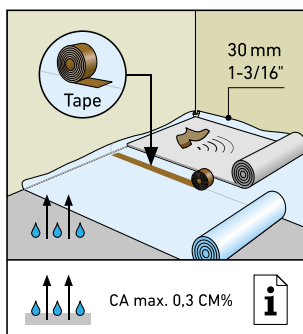
Vorbereitung



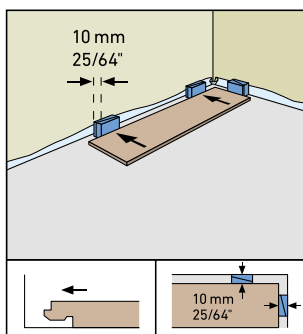


VERLEGEANLEITUNG

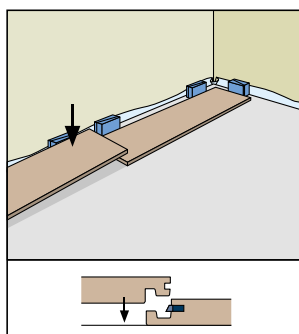
Laminatboden Comfort 32



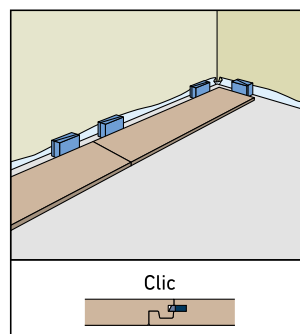
1



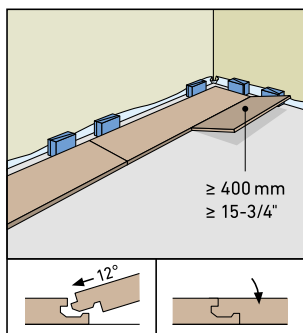
2



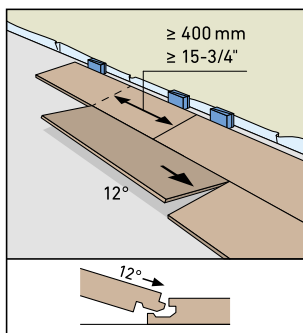
3



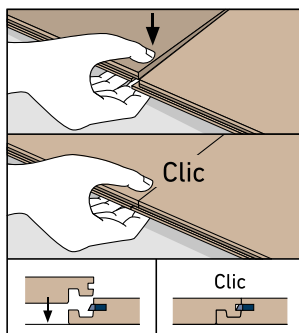
4



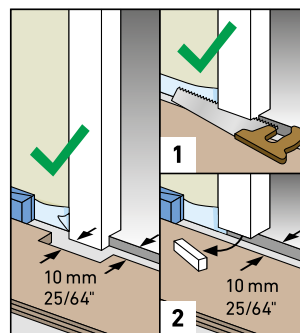
5



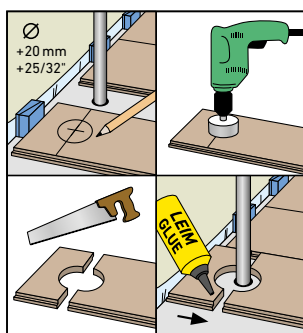
6



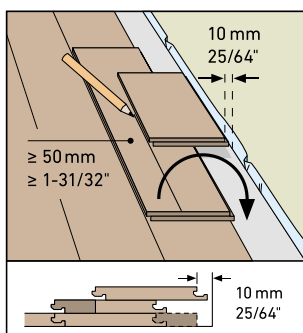
7



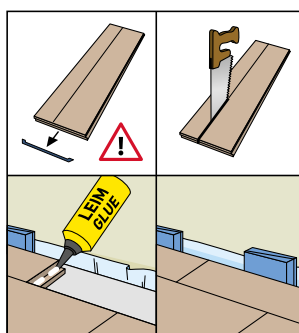
8



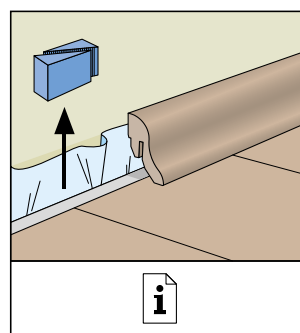
9



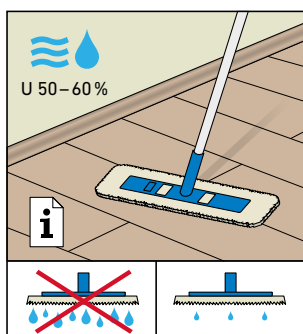
10



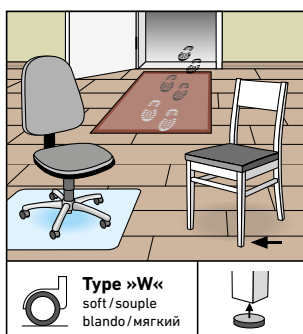
11



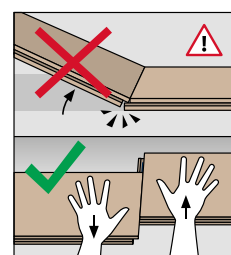
12



13



14



Ausbau